

RZUT PODDASZA

- PROJEKT NALEŻY ROZPATRYWAĆ CAŁOŚCIOWO ZE WSZYSTKIMI RYSUNKAMI BRANŻOWYMI ORAZ CZĘŚCIĄ OPISOWĄ.
- ROBOTY BUDOWLANO - INSTALACYJNE NALEŻY PROWADZIĆ Z RÓWNOCZESNĄ KOORDYNACJĄ MIĘDZYBRANŻOWĄ.
- PRZED PRZYSTĄPIENIEM DO ROBÓT WYKONAWCA POWINIEN ZAPOZNAĆ SIĘ Z CAŁOŚCIĄ DOKUMENTACJI PROJEKTOWEJ.
- PRZED PRZYSTĄPIENIEM DO ROBÓT SPRAWDZIĆ WSZYSTKIE WYMIARY ORAZ POZIOMY.
- DO WYKONANIA NALEŻY ZASTOSOWAĆ MATERIAŁY ORAZ WYROBY DOPUSZCZONE DO OBROTU I STOSOWANIA W BUDOWNICTWIE NA TERENIE RP I EU.
- CAŁOŚĆ PRAC NALEŻY WYKONAĆ ZGODNIE Z ZASADAMI SZTUKI BUDOWLANEJ, OBOWIĄZUJĄCYMI PRZEPISAMI BHP, SANITARNYMI ORAZ PPOŻ, A TAKŻE OBOWIĄZUJĄCYMI WARUNKAMI TECHNICZNYMI, POLSKIMI NORMAMI, NORMAMI BRANŻOWYMI, INSTRUKCJAMI PRODUCENTÓW ORAZ WARUNKAMI WYKONANIA I ODBIORU ROBÓT.
- O WSZELKICH ROZBIEŻNOŚCIACH POMIĘDZY DOKUMENTACJĄ A SYTUACJĄ NA BUDOWIE NALEŻY NIEZWŁOCZNIE POINFORMOWAĆ PROJEKTANTA ORAZ KIEROWNIKA BUDOWY.
- WSZELKIE EWENTUALNE ZMIANY W TRAKCIE REALIZACJI OBIEKTU WYMAGAJĄ UZGODNIENIA Z INWESTOREM, PROJEKTA NTEM ORAZ KIEROWNIKIEM BUDOWY.

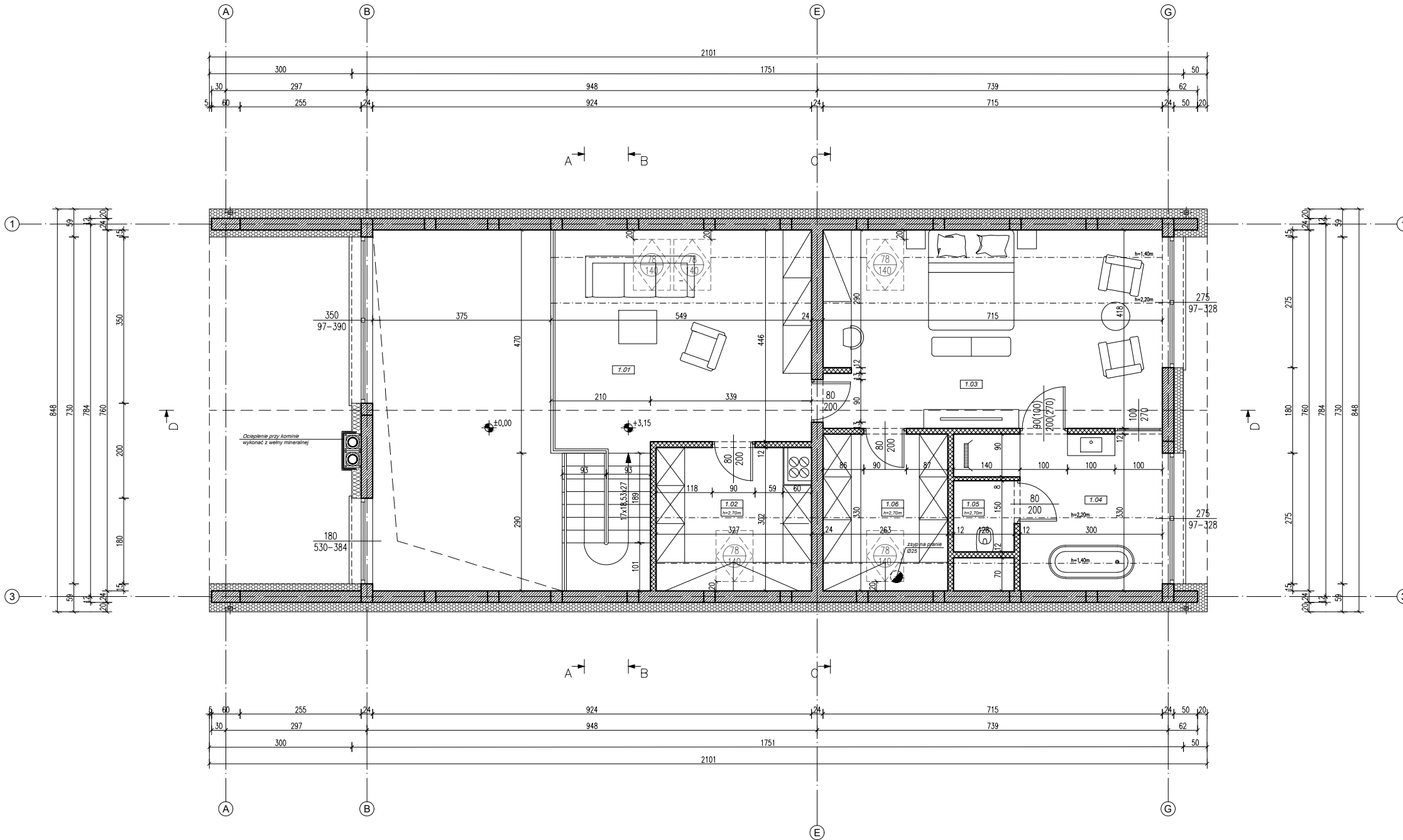
- WSZYSTKIE WYMIARY CZĘŚCI MUROWANYCH I ŻELBETOWYCH PODANO W ŚWIELE ŚCIAN SUROWYCH.
- WYMIARY STOLARKI OKIENNEJ PODANO W ŚWIELE OŚCIEŻY, WYMIARY DRZWI PODANE W ŚWIELE OŚCIEŻNICY.
- POZIOMY PARAPETU PODANE Z UWZGLĘDNIENIEM STANU WYKONCZONEGO.
- PRZED DOKONANIEM ZAMÓWIENIA STOLARKI OKIENNEJ I DRZWIOWEJ ORAZ BRAM, RZECZYWISTE WYMIARY OTWORÓW SPRAWDZIĆ NA BUDOWIE.
- W PRZYPADKU MONTAŻU ROLET ZEWNĘTRZNYCH NALEŻY ODPOWIEDNIO ZMODYFIKOWAĆ KONSTRUKCJĘ NADPROŻY.
- ZALECA SIĘ STOSOWANIE SYSTEMOWYCH POSZERZEŃ PROFILU OKIENNYCH, ORAZ TAŚM DO CIEPŁEGO MONTAŻU.

ŚCIANA ZEWNĘTRZNA:

- TYNK CIENKOWARSTWOWY 1,5 cm
- STYROPIAN 20 cm
- BŁOCZEK YTONG 24 cm
- TYNK CEMENTOWO - WAPIENNY 1,5 cm

PODDASZE- ZESTAWIENIE POMIESZCZEŃ				
nr		posadzka	pow.podłogi	pow.użytkowa
1.01	ANTRESOLA	panele	27,68m²	21,86m²
1.02	GARDEROBA	panele	9,40m²	5,93m²
1.03	SYPIALNIA	panele	29,82m²	22,24m²
1.04	ŁAZIENKA	plytki	11,16m²	7,98m²
1.05	TOALETA	plytki	1,92m²	1,46m²
1.06	GARDEROBA	panele	8,68m²	5,90m²
SUMA:			88,66m²	65,37m²

POWIERZCHNIA UŻYTKOWA :
> 2,20m = 100%
1,40m - 2,20m = 50%
0m - 1,40m = 0%



±0.00=237,25

NAZWA PROJEKTU			
BUDYNEK MIESZKALNY JEDNORODZINNY WRAZ Z WEWNĘTRZNYMI INSTALACJAMI: WOD-KAN, C.O., ENERGII ELEKTRYCZNEJ ORAZ WENTYLACJI MECHANICZNEJ			
LOKALIZACJA	WOLA RADZISZOWSKA, GM. SKAWINA, DZ NR 1721/5		
PROJEKTANT GŁÓWNY	MGR INŻ. ARCH. MAGDALENA KRZAN-ORZECZOWSKA MPOIA / 037 / 2022		
FAZA	PROJEKT ARCHITEKTONICZNO-BUDOWLANY		
BRANŻA	ARCHITEKTURA		
TREŚĆ	RZUT PODDASZA		
OZNACZENIE DOK.	DATA	SKALA	OZNACZENIE RYS.
WRDZ.	11.2025	1:100	A-2
INWESTOR	Joanna Mikołajczyk ul. Młyńska 85, Wola Radziszowska 32-053		